

# Современ пристап и храбар дизајн-речник – идентификациско обележје



Симона Стојановска

## Анастасија НИКОЛОВСКА

■ Имајќи ја предвид домашната архитектонска сцена во последната деценија, во што Вие согледавате предизвик да пласирате едно ново архитектонско студио со специфичен организационен и функционален карактер на македонскиот пазар?

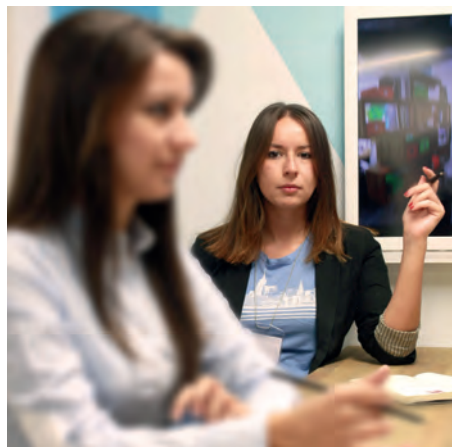
–Следејќи го развојот на архитектонската сцена и методологијата на решавање архитектонски проблеми во светски рамки, и правејќи паралела со сето она што се случува во нашата држава на ова поле, предизвикот е повеќе од голем. Ние, како архитектонско биро, предизвикот го пронајдовме во создавање еден архитектонски простор кој во себе ќе содржи уникатност, но и во кој ќе се

интегрираме процесот на проектирање со социолошките аспекти кои се врзуваат за креирање на работен простор. Еден од клучните елементи беше да се проектира пријатен и креативен простор кој, земајќи го предвид карактерот на нашата професија, ќе инспирира и позитивно ќе влијае врз нас архитектите како негови корисници, но во иста таква мера ќе влијае врз нашите клиенти.

■ Сметате ли дека постои доволен број на архитектонски студија, кои можат да го откријат нашиот пазар истовремено придвижувајќи ја домашната архитектонска продукција преку креативни и неконвенционални критериуми на творење кон светските архитектонски случувања?

–Во последните години во Македонија

Неодамна, Скопје доби уште еден архитектонски простор. Всушност се работи за подмладениот тим на архитектонското студио „ДОТ Архитекти“ – Теа Ичева и Симона Стојановска, кои преку свеченото отворање на своите работни простории ја најавија сопствената идеја на отстапување од стереотипите и организациските шеми кои се следат кај нас



Теа Ичева

имплементира структурален склоп на елементи кои го изразуваат нашиот дизајн-речник, архитектонски пристап и дисциплина. Иако не станува збор за ново архитектонско студио, ние се обидовме да пласираме простор кој во себе содржи еден нов пристап во современа методологија во проектирањето. Со оглед на актуелната слика, но и со проблемите со кои се соочува македонската архитектонска сцена во последната деценија, реализации на проекти од овој тип, за жал, се сè поретки. Токму поради ваквата состојба, предизвикот но и движечката сила за изведбата на овој проект беа големи. Ние се обидовме при конципирање на идејното решение да го

градежната индустрија е во пораст, со што се зголемуваат и бројот на архитекти и архитектонски студија, што значи дека постои доволен број архитекти за покривање на пазарот, но не секогаш овој квантитет продуцира и квалитет. Ние се соочуваме со општество каде што постојат стереотипи во однос на креативноста и иновативноста во архитектурата. Придвижувањето на македонската архитектонска сцена поблиску до светските случувања претставува заемен труд на архитектите, но и на клиентите. Македонија е доста плодно тло, кога се во прашање млади и прогресивни умови од нашата професија, и ние како архитектонско студио секогаш сме подготвени да ги



доведеме до реализација проектите, што во себе носат иновативна и креативна идеја. Со ваквиот пристап ние сметаме дека се вбројуваме во оној дел на студија кои ја застапуваат оваа „идеологија“, и полека но сигурно работиме кон подобрување на целокупната слика на македонската архитектонска сцена.

■ **Ентериерното уредување на работните простории наменети за архитектонското студио „ДОТ Архитекти“ во голема мера отстапува од конвенционалниот прототип за обликување на работни простори. Дали може да ни кажете повеќе за концептот и идејата?**

–Нашата примарна цел при конципирање на решението за новите канцеларии на „ДОТ Архитекти“ беше токму тоа, да создадеме проект кој ќе ја акцентира нашата способност да произведеме уникатен и креативен простор, кој ќе отстапува од конвенционалните прототипи на она што вообичаено го гледаме како работен простор. Се обидовме да креираме простор во кој нашите дизајн-методи за функционалноста и естетиката ќе продуцираат кохерентна слика на еден нов прототип на ентериери од овој карактер. Ентериерниот простор е дефиниран од поставеноста на мебелот, кој е прецизно дизајниран за оваа намена, со што

овозможиме оптимална искористеност на внатрешниот простор без физичка поделба помеѓу партициите. Крајниот продукт резултира со простор во кој е направен склоп на индустриски елементи, материјали со природни завршници и богата колор шема. Целиот простор промовира еден нов пристап кон проектирањето, од зонирањето па сè до изборот на материјали, главната цел која мислиме дека ја постигнавме е да произведеме простор, кој ќе го подигне стандардот за работни услови и кој ќе поттикнува тимска работа.

■ **Препознавте ли доза на емпатија и изразена субјективност при проектирањето и уредувањето на својот работен простор во однос на другите проекти кои ги изработувате за вашите клиенти?**

–Долгогодишното опстојување на македонскиот пазар на нашето биро се должи на професионалноста и посветеноста со која влегуваме во секој нов проект. Тоа значи дека во овој проект е применет подеднакво ист пристап како и кон сите останати проекти. Единствената разлика која може да се препознае на овој проект е тоа што овој пат се обидовме да ги задоволиме нашите потреби како архитекти-корисници на тој простор, и да го искористиме како платформа за презентација на еден посовремен пристап кон проектирање, на нашите клиенти.

■ **Дали архитектонскиот израз кој е имплементиран во ова ентериерно уредување во суштина претставува идејно отелотворување на вашиот архитектонски тим?**

–При самиот почеток на секој нов проект, ние се обидуваме да ги имплементираме желбите и животните стилови на нашите клиенти со нашите дизајн-методи, а овој пат овие барања се дефинирани од страна на нашиот тим како корисници, но и како проектанти. Од самото ова можеме да заклучиме дека иновативноста и храбриот архитектонски израз се токму оние работи, кои ние како архитектонско биро преку оваа реализација сакаме да ги презентираме на нашиот пазар. При процесот на проектирање на овој простор се надевавме дека современиот пристап и храбриот дизајн-речник ќе претставуваат платформа и еден вид „идентификациска карта“, за да се прикаже токму тоа, современата прогресивна идеологија која стои зад нашиот тим.

■ **Дали сметате дека со конципирањето на едно вакво архитектонско студио со посовремена идеолошка перспектива во однос на досегашната во нашите опкружувања, би можело да се изврши прогресивно влијание?**



**врз поконзервативните размислувања, ставови и восприемања на она што всушност претставува современа и модерна архитектура и како таа треба да биде перципирана?**

-Следејќи го социјалниот и економскиот развој на општеството во кое егзистираме, сметаме дека едно вакво архитектонско студио со посовремена мисла во однос на актуелната слика, е подготвено и веќе континуирано со години влијае врз промената на поконзервативното размислување за архитектурата и нејзино восприемање. Задоволувањето на функцијата за која е наменет еден објект не е единствената детерминанта за нејзината форма и успешност како дело, таа со себе повлекува и други прашања во однос на контекстот-околината во која е поставена микро-локацијата, задоволувањето на географските спецификации, социјалниот апсект, односно како кореспондира со односите меѓу луѓето и многу други. Сите овие елементи ние се обидуваме да ги вклопиме во нашите проекти. Ние со нивна реализација сакаме да добиеме краен продукт, кој би ја подигнал свеста за архитектурата како уметност и наука, и истата таа реализација би била претставник на современата архитектура.

**■ Кои светски и домашни автори претставуваат инспирација во градењето на вашата индивидуална архитектонска мисла и креативен процес?**

-Во вакви случаи кога станува збор за тим наместо поединец, потешко е да се издвојат автори од чии дела и методологија би се црпела инспирација. Градењето на нашата индивидуална архитектонска мисла, како тим претставува склоп на индивидуализам, критичко размислување, анализа и



инспирација. Ваквиот склоп генерално не значи само мотив од конкретни автори, туку од се што го восприемаме како простор и форма. Иако не во голема мера во нашето опкржување и општество, сепак постои простор за имплементирање на искуства и

инспирации добиени од светската архитектонска продукција. Во процесот на градење на архитектонскиот израз на нашето студио влијаат повеќе фактори, но сепак тоа претставува континуиран процес на менување и надградување. ■



[www.deko.com.mk](http://www.deko.com.mk)

ул. Христо Татарчев 69, 1000 Скопје, Македонија  
 канцеларии тел: 02 2700 920; 02 2700 921 факс: 2700 504  
 e-mail: info@deko.com.mk